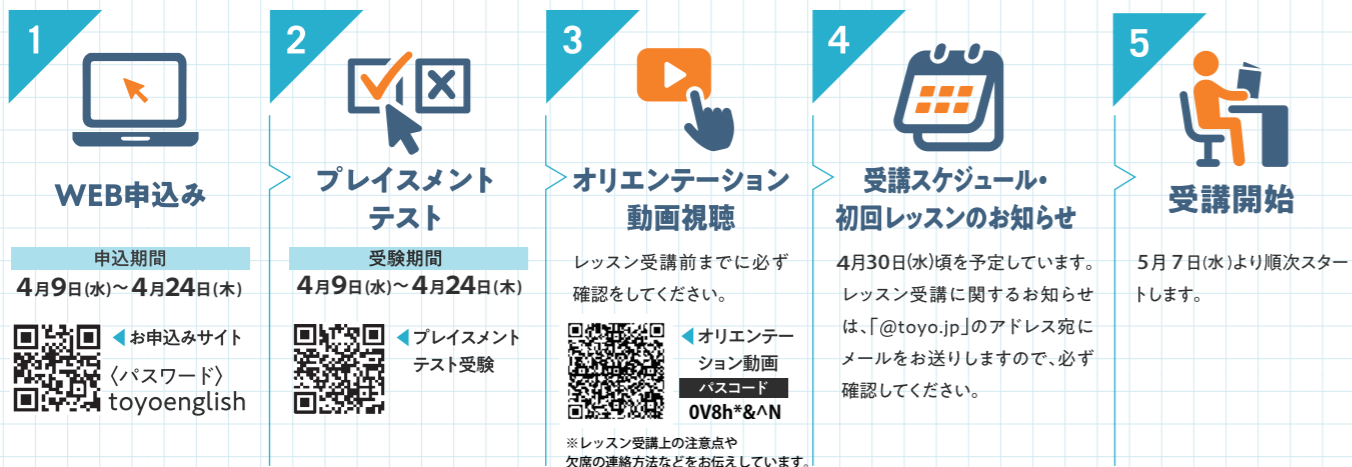


お申込みからレッスンまでの流れ



注意事項

【プレイメントテストについて】
 ※辞書・アプリ・AI機能等の利用が疑われる場合、受講希望のコースでのご案内ができかねる場合がございます。
 ※期間内にテストを受験しなかった場合、2025年度春学期のライティング講座の受講は出来ません。必ず期間内に受験をしてください。
 ※2024年度秋学期にライティング講座を受講された方は、受験不要です。(秋学期中にキャンセルした方は、必ず期間内に受験してください。)

【受講に関してのお知らせ】
 受講に際して必要となる情報は、随時、「@toyo.jp」のメールアドレス宛にお送りします。ライティング講座へお申込み後、必ず確認するようにしてください。

各キャンパス情報

	白山キャンパス	川越キャンパス	朝霞キャンパス	赤羽台キャンパス
受講形態	対面またはオンライン			
曜日・時間	月～金 1限～5限	月・水 2限・昼休み・3限 ※その他の曜日・時間はオンラインのみ	火・金 2限・昼休み・3限 ※その他の曜日・時間はオンラインのみ	木・金 2限・昼休み・3限 ※その他の曜日・時間はオンラインのみ
対面受講場所	8号館1F ランゲージセンター	6号館 623教室	2号館2階 英会話教室C	WELLB HUB-2 (3階 LSC事務室)

※受講形態・受講場所については変更になる可能性があります。変更の際はメールにてお知らせします。
 ※オンライン受講時は、可能な限り静かな場所でご受講をお願いいたします。また、マイク付きのイヤホンのご利用をお勧めします。

説明会日程一覧

	日時	時間 (1回30分程度)	教室
白山	4月2日(水)、7日(月)、8日(火)、11日(金)、16日(水)、17日(木) 18日(金)、21日(月)、23日(水)	①12:20～ ②14:40～ ③16:30～	浦水会館4階 401教室
川越	4月3日(木)、9日(水)、15日(火)、18日(金)、21日(月)	①12:20～ ②14:50～ ③16:30～	1101教室 (1号館1階)
朝霞	4月2日(水)、11日(金)、14日(月)、16日(水)、22日(火)	①12:20～ ②14:40～ ③16:30～	English Lounge
WELLB・HELSP0	4月3日(木)、7日(月)、15日(火)、17日(木)、23日(水)	①12:20～ ②14:40～ ③16:30～	HUB-2 3階 ECZ内
INIAD	4月4日(金)、9日(水)、14日(月)、22日(火)	①12:20～ ②14:40～ ③16:30～	HUB-1 2階 食堂横フリースペース
オンライン	4月7日(月)～4月23日(水) ※土日を除く	①12:20～	Zoom ミーティングID: 829 1563 2953 (全キャンパス対応)

※Zoom及びZoom(ロゴ)はZoom Video Communications, Inc.の米国及びその他の国における登録商標または商標です。 ※場所や日程は変更になる可能性があるため、最新の情報はHPをご確認ください。

Writing Plus+



自分で書いた英文レポートや英語資格試験のライティングパート、プレゼン資料の英文などをマンツーマン(1回完結)のレッスンで欧米圏出身講師が指導いたします。
 ※英語表現や文法など英語面での指導です
 ※1学期中、最大10回まで利用可能です
 詳細は上記のお申込みサイトよりご確認ください。

日本人講師による カウンセリング



英語上達のコツや資格試験の攻略法など、英語学習にまつわる相談が可能です。

お気軽にご利用ください。

全キャンパスで開講!

東洋大学国際教育センター主催

ランゲージセンター ライティング講座

2025年度春学期受講生 募集中

- 対面 or オンライン
毎回選べる受講スタイル
- マンツーマンレッスン
欧米圏出身講師 / 日本人講師が熱心に指導
- 40分×隔週6回
レッスンは2週間に1回

受講料 0円
 教材費・事務手数料

英語によるアカデミックライティング支援

答えを言わない“考えるレッスン”でライティング力アップ!

1 ステップアップ方式

書ける英文の量を増やしながら、ライティング力を養成。個々のライティングスキルに合った難易度からスタートできます。

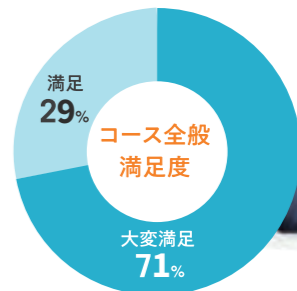
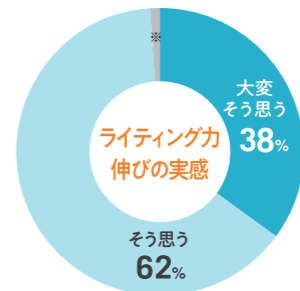
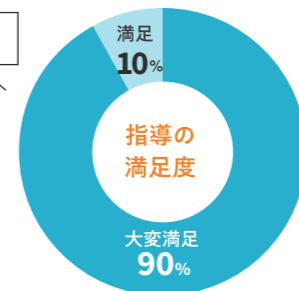
2 1対1の個別指導

強化ポイントをおさえた欧米圏出身講師 / 日本人講師が、一人ひとりに必要な知識をお伝えし、ライティング力アップへ導きます。

3 課題とレッスンのサイクル学習

レッスンでは学生が事前に提出した英文を使用するので、自分の改善点や表現したい英文がしっかり学べます。

講座の満足度



2024年度秋学期終了アンケート結果 (回答者104名) ECC調べ

コース名	GW (General Writing) / PW< BPLUS> (Personalized Writing) / PWT (Preparation for Writing Tests)
レッスン回数	6回 * 原則、2週間に1回
課題数	5回 * 初回レッスン前に提出する課題は無し
担当講師	欧米圏出身講師 / 日本人講師 (GWの一部、初学者向けレッスンは、原則、選りすぐりの日本人講師が担当) * 1対1の個別指導
受講方法	対面またはオンライン (Google Meet™) * 原則、ご都合に合わせて対面でもオンラインでも受講可能

※1学期間6回の講座のうち、5以上の出席+すべての課題提出でTGポイントを付与します。※GW/PW/PWTいずれかのコースを1学期間、無料で受講できます。※教材費・事務手数料も発生しません。
 ※同学期内に受講できるのは、GW/PW/PWTのいずれか1コースとなります。※2024年度秋学期に受講された方も無料で受講いただけます。
 ※Google Meetは、Google LLCの商標です。



本講座は東洋大学から委託を受けて、東洋大学グローバルサービス株式会社と株式会社ECCが運営しています。

お問い合わせ先
 東洋大学国際教育センター ランゲージセンター
 03-3945-8523 | l-center@toyo.jp

本講座は東洋大学グローバルサービス株式会社の認定要件の1つであるTGポイント対象のプログラムです。
<https://www.tugs.co.jp/languagecenter/>

申込期間 4月9日(水)▶4月24日(木) 講座期間 5月7日(水)▶7月29日(火)

ランゲージセンター ライティング講座

ライティング力を身につけて、英語力向上を目指す東洋大学生のための講座です。
目的に合わせて3つのコースからお選びください。
5回の課題提出と、欧米圏出身講師/日本人講師による6回のマンツーマン
レッスンで、ライティング力を強化します。
※GW/PW/PWTいずれかのコースを1学期間、無料で受講できます。 ※教材費・事務手数料も発生しません。



GW General Writing

段階的にスキルアップしたいなら
ジェネラルライティングコース

自分のレベルに合った教材・課題に沿って体系的にライティング力を養うことができる、ランゲージセンター推奨の人気コース。1学期間で、1つのModule(レベル)を学習します。複数学期、継続して受講することで土台となる英文1文の書き方からエッセイを書き上げる力まで、段階的に英文ライティングスキルがアップします。



こんな方におすすめ

- ✓ 将来英語を使って働きたい
- ✓ 留学先で英文レポートの提出がある
- ✓ 論文を英語で書けるようになりたい
- ✓ 自分の意見を英語で書きたい
- ✓ スピーキングには自信があるけどアカデミックライティングは苦手



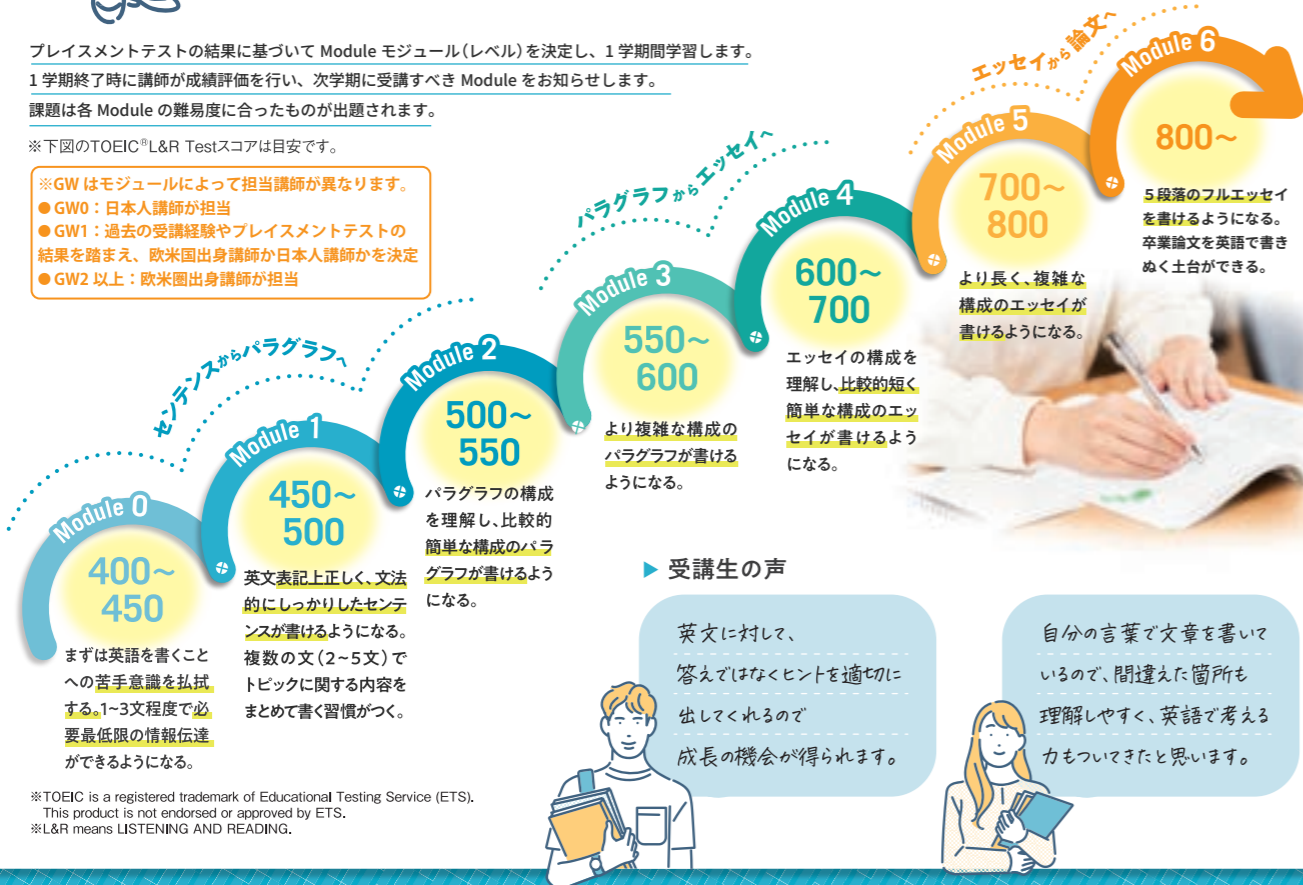
受講後のCan Do

例えば1年生の春学期にModule1終了。「英文で1段落書くことができる」状態から、学期・学年をまたいで継続受講することで、3年生の秋学期には「論文を英語で書くことができる力」(Module6終了)までステップアップが可能です。
※各学期、終了時に実施される成績評価の結果によります。

プレイズメントテストの結果に基づいて Module モジュール(レベル)を決定し、1学期間学習します。
1学期終了時に講師が成績評価を行い、次学期に受講すべき Module をお知らせします。
課題は各 Module の難易度に応じたものが出題されます。

※下図のTOEIC®L&R Testスコアは目安です。

- ※GWはモジュールによって担当講師が異なります。
- GW0：日本人講師が担当
- GW1：過去の受講経験やプレイズメントテストの結果を踏まえ、欧米圏出身講師か日本人講師かを決定
- GW2以上：欧米圏出身講師が担当



受講生の声

英文に對して、
答えではなくヒントを適切に
出してくれるので
成長の機会が得られます。



自分の言葉で文章を書いて
いるので、間違えた箇所も
理解しやすく、英語で考える
力もついてきたと思います。



※TOEIC is a registered trademark of Educational Testing Service (ETS).
This product is not endorsed or approved by ETS.
※L&R means LISTENING AND READING.

PW

Personalized Writing

ピンポイントに学びたいなら
パーソナライズドライティングコース
※IBPLUS

レジュメ・カバーレター・論文など、特定のトピックについての書き方や関連する英語を学ぶ、1学期完結型のコース。
継続受講も可能です。



こんな方におすすめ

- ✓ 苦手分野や学びたいトピックが明確にある
※「英文を書けるようになりたいけど、何について書けばいいかわからない」という方は、GWを受講してください。

受講後のCan Do

適切な英語表現を用いて特定
の分野に関する記述ができるよ
うになります。

英語で書きたい内容が具体的にあることが受講の前提となります。

以下の5つの項目の中から、取り組みたい内容を決めていただき、
課題・レッスンは、選んだ内容に沿って提供されます。

Resume and Cover letter

e-mail Writing

General Essay

Research Paper

Statement of Purpose

※Research Paperでは、将来卒業論文を英語で書けるようになることを目的とした指導を行います。実際に大学に提出する英文については、裏面に記載の Writing Plus+ を利用してください。
※Research Paper, General Essay を希望される方でプレイズメントテストの結果が基準を満たしていない場合、GWの案内をすることがあります。
※プレイズメントテストの採点基準及び Research Paper や General Essay の受講水準は非公開です。評価基準に基づき、語彙・文法・文章構成等6つのカテゴリ別に、複数の講師が採点を行い Research Paper や General Essay の課題・レッスンを受講できる力があるか判定します。

受講生の声

私が書いた英文が、なぜ不自然
なのかを分かりやすく説明して
いただけよかったです。自分の
取り組みたいことに集中できたので、
理解がさらに深まりました。



PWT

Preparation for Writing Tests

スコアアップを目指したいなら
ライティングテスト対策コース

IELTS™、TOEFL®Testのライティングテスト対策に。1学期を通して、ライティングパートの強化を図り、
トータルスコアの底上げを目指す、1学期完結型のコースです。前学期からの継続受講も可能です。

こんな方におすすめ

- ✓ IELTS™、TOEFL®Testのライティングパート
でさらなるスコアアップを目指したい

受講後のCan Do

IELTS™、TOEFL®Testのライティング
パートでスコアアップが期待できます。

IELTS™、TOEFL®Testのどちらかの内容を学習できます。
さらに、練習したい設問に応じてレッスンタイプを決定することで
的を絞ったレッスン・課題に取り組むことが可能です。

IELTS™

- Task 1のみ学習希望 → IELTS™ Type **A**
- Task 2のみ学習希望 → IELTS™ Type **B**
- Task 1・2両方学習希望 → IELTS™ Type **C**

TOEFL®Test

- TOEFL®Test Type **A** (Integrated taskのみ)
- TOEFL®Test Type **B** (Academic Discussion taskのみ)
- TOEFL®Test Type **C** (Integrated Task & Academic Discussion task)

※PWTを希望される方でプレイズメントテストの結果が基準を満たしていない場合、GWの受講を案内することがあります。
※プレイズメントテストの採点基準およびPWTの受講水準は非公開です。評価基準に基づき、語彙・文法・文章構成等6つのカテゴリ別に、複数の講師が採点を行いPWTの課題・レッスンを受講できる力があるか判定します。
※TOEFL is a registered trademark of Educational Testing Service (ETS). This product is not endorsed or approved by ETS.

受講生の声

自分の苦手なところを見つけ
出せました。質問をすると、
独学だと分からないニュアンスも
教えてくれます。文章の構造に
ついては、詳しく説明してくださった
のでスキルが身についたと思います。
IELTS™に特化されていて、
学んだことが結果につながり
やすいです。

